

徳川家康公顕彰四百年記念事業

# 東海道旅めぐり -しずおか二峠六宿-

3月31日(火) - 5月31日(日)

Part 1 / 3月31日(火) - 4月26日(日)

Part 2 / 4月28日(火) - 5月31日(日)

主催：静岡市東海道広重美術館

(指定管理者 NPO 法人ヘキサプロジェクト)

協力：徳川家康公顕彰四百年記念事業 静岡部会事業実施本部

公益財団法人アダチ伝統木版画技術保存財団

## 企画概要

徳川家康の没後400年を記念し、家康の整備した「東海道」をテーマにした展覧会を開催します。名所絵師・歌川広重は、人々で賑わう「東海道」の様子を幾度も描きました。今回はその中から「<sup>たて</sup>竪絵東海道」、「<sup>つたやぼん</sup>蔦屋版東海道」のシリーズを展示します。併せて、家康が生涯の多くを過ごした、静岡市内にある東海道の「二峠六宿」の様子を描いたバラエティ豊かな名品をご紹介します。旅情あふれる浮世絵の中にある、東海道の旅へ出てみませんか。

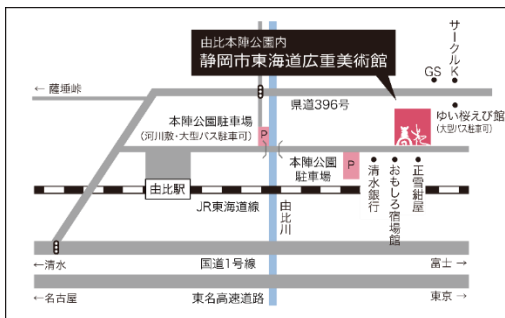
開館時間：午前9時～午後5時(入館は閉館の30分前まで)

休館日：毎週月曜日(祝日の場合は開館、翌平日休館)

入館料：一般510円(410円) / 大学生・高校生300円(240円) / 中学生・小学生120円(100円)

※静岡市在住または通学している中学生以下及び、静岡市在住の70才以上の方は無料 ※身体障害者手帳等をご持参の方及び介助者は無料

※( )は20名以上の団体料金



### 電車をご利用の場合

JR 東海道本線「由比」駅下車後 徒歩25分、タクシー5分

### お車をご利用の場合

美術館無料駐車場 21台(由比本陣公園駐車場)

#### ■大阪・名古屋方面から

東名高速【清水I.C.】から国道1号経由約20分

#### ■東京・横浜方面から

東名高速【富士I.C.】から国道1号経由約25分

静岡市東海道広重美術館 〒421-3103 静岡県静岡市清水区由比 297-1

[URL] [www.tokaido-hiroshige.jp](http://www.tokaido-hiroshige.jp) [facebook] [www.facebook.com/tokaido.hiroshige](http://www.facebook.com/tokaido.hiroshige)

本展覧会及びプレスリリースに関するお問い合わせ

Tel 054-375-4454 / Fax 054-375-5321 info@tokaido-hiroshige.jp

## ■ 展覧会のみどころ

### ① 気分は江戸の旅人

今回ご紹介する「豎絵東海道」「蔦屋版東海道」には、江戸時代の東海道の宿場とその周辺の風景がいきいきと描かれています。旅人達が自身の足、あるいは駕籠や舟で旅をした当時の情景から、江戸時代の旅を体験することができます。



### ② 富士山がいっぱい！静岡の風景

静岡といえば富士山。江尻の三保松原<sup>みほのまつばら</sup>をはじめ、由比の薩埵峠など静岡市内の名所から望む富士をお楽しみいただきながら、安倍川餅やとろろ汁といった、今も変わらない静岡名物もご覧いただけます。



上 / Part 2 展示作品

歌川広重『東海道 十五 五十三次之内 吉原』当館蔵

下 / Part 1 展示作品

歌川広重『富士三十六景 駿河三保之松原』当館蔵

## ■ 関連企画 1 / 浮世絵版画の実演&摺り体験ワークショップ

版元として、江戸時代の技法を今に継承する公益財団法人アダチ伝統木版画技術保存財団による、浮世絵版画制作の実演と体験ワークショップ。お子さまから大人までご参加いただけます。

講師：公益財団法人アダチ伝統木版画技術保存財団

日時：5月3日（日）午前の部 11：00～12：30 / 午後の部 14：00～15：30

参加費：無料 ※入館料別途

定員（摺り体験）：各部 15 名（要事前申し込み）

申し込み：WEB サイト・電話（054-375-4454）にて申し込み

（先着順 ※定員になり次第受付を終了します）

## ■ 関連企画 2 / 当館学芸員によるギャラリートーク

日時：Part 1 / 『五十三次名所図会』（豎絵東海道）4月12日（日）13：00～13：30

Part 2 / 『東海道五十三次之内』（蔦屋版東海道）5月10日（日）13：00～13：30

参加費：無料（入館料別途）

※当日当館エントランスホールにお集まりください。（申し込み不要・定員制限無）

## ■ 作品紹介：歌川広重作品

### Part 1 『<sup>ごじゅうさんつぎめいしよ ず え たてえ</sup>五十三次名所図会』(豎絵東海道)

広重が五十九歳で手掛けたシリーズ。豎の構図で描かれていることから通称「豎絵東海道」とよばれます。広重が画業の最後に描いた東海道作品で、上空から斜めに見下ろしたダイナミックな構図が多く見られます。

### Part 2 『<sup>とうかいどうごじゅうさんつぎのうち つたやばん</sup>東海道五十三次之内』(鳶屋版東海道)

広重が五十代前半のときに手掛けたシリーズ。版元鳶屋吉蔵から刊行されたことから通称「鳶屋版東海道」とよばれます。小さい版型ながら旅人や宿場の風景が丁寧に描かれ、当時の旅の様子が伝わってきます。



左 / Part 1 展示作品

歌川広重『五十三次名所図会 十七 由井  
薩多嶺親しらす』当館蔵

由比宿と興津宿の間にある薩埵峠(さつたとうげ)は、東海道の難所の一つでしたが、反面、富士山を臨む美しい眺望が有名でした。

右 / Part 2 展示作品

歌川広重『東海道 十六 五十三次之内 蒲原』当館蔵  
吉原宿と蒲原宿の間を流れる富士川は東海道随一の急流として知られ、架橋されていなかった為、旅人は舟でこの川を渡りました。

## ■ 小展示室：「二峠六宿」の名品

「二峠六宿」とは、静岡市内にある旧東海道の蒲原、<sup>かんぼら ゆい おきつ えじり ふちゅう</sup>由比、興津、江尻、府中、<sup>まりご</sup>丸子の六つの宿場と、由比～興津間の<sup>さつたとうげ</sup>薩埵峠、丸子～岡部間の<sup>おかべ うつ やとうげ</sup>宇津ノ谷峠の、共に難所として知られる二つの峠を含めた総称です。



右 / Part 2 展示作品

歌川広重『五十三次 由井』当館蔵

## ■ 出品作品

※展示内容及び出品作品は都合により変更となる場合がございます。

### 大展示室

Part 1 歌川広重 『五十三次名所図会』(豎絵東海道) [全 55 点]

Part 2 歌川広重 『東海道五十三次之内』(鳶屋版東海道) [全 54 点]

### 小展示室：「二峠六宿」の名品

Part 1 [計 19 点]

歌川広重、三代歌川豊国『双筆五十三次』[7 点]

三代歌川豊国『役者見立東海道五十三駅』(役者東海道) [3 点]

歌川広重『東海道五拾三次』(狂歌入東海道) [7 点]

歌川広重『本朝名所 薩多富士』

歌川広重『富士三十六景 駿河三保之松原』

Part 2 [計 19 点]

歌川広重、三代歌川豊国、歌川国芳『東海道五十三対』[7 点]

歌川広重『五十三次』(人物東海道) [7 点]

歌川広重『不二三十六景』[2 点]

歌川広重『東海道張交図会』[2 点]

歌川広重『本朝名所 駿州富士川渡船之図』



## 美術館概要

### 静岡市東海道広重美術館

静岡市東海道広重美術館は、江戸時代の浮世絵師、歌川広重の名を日本で最初に冠した美術館です。広重の代表作『東海道五拾三次之内』（保永堂版東海道）、『名所江戸百景』など、風景版画の揃物の名品を中心に約 1400 点を収蔵しています。浮世絵と現代作品をつなぐ企画展を開催するなど、「新たな浮世絵文化」の発信に力を入れています。



三代歌川豊国『広重死絵』当館蔵

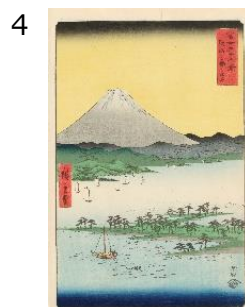
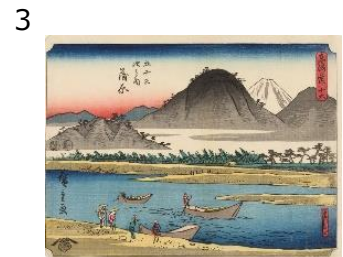
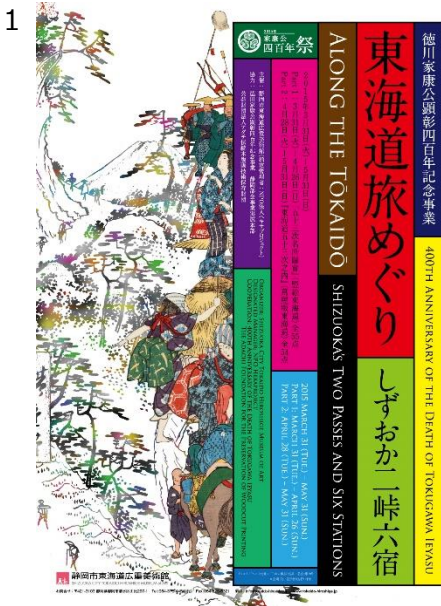
### 広重について

歌川広重 (1797 - 1858) 浮世絵師

15 歳頃に歌川豊広に入門。保永堂から刊行された『東海道五拾三次之内』が大好評となり、その後も風景を描いた浮世絵を制作し、名所絵師として名を馳せました。晩年の集大成ともいえる『名所江戸百景』を制作中、病に倒れ 62 歳の生涯を閉じました。広重の大胆な構図や対景情性豊かな作風は万人に愛され、国内外の作家に影響を与え続けています。

## 広報用画像提供のご案内

展覧会広報用として下記 5 点のデジタルデータをご用意しております。ご希望の場合はメールまたはファックスにてお申込みください。



□作品名およびクレジット

- |                |  |
|----------------|--|
| 1. 展覧会ポスターイメージ | ©Shizuoka City Tokaido Hiroshige Museum of Art |
| 2. 歌川広重        | 『五十三次名所図会 十七 由井 薩多嶺親しらす』静岡市東海道広重美術館蔵           |
| 3. 歌川広重        | 『東海道 十六 五十三次之内 蒲原』静岡市東海道広重美術館蔵                 |
| 4. 歌川広重        | 『富士三十六景 駿河三保の松原』静岡市東海道広重美術館蔵                   |
| 5. 歌川広重        | 『五十三次 由井』静岡市東海道広重美術館蔵                          |

〈使用条件〉

- ※作品写真の使用目的は、本展のご紹介のみとさせていただきます。なお、本展覧会終了後の使用はできませんのでご了承ください。
- ※ご使用の際は、画像のトリミングや、別の画像との合成、文字乗せ等にご遠慮ください。
- ※各画像のキャプション及びクレジットを記名の上、ご使用ください。
- ※ご使用の際は、お手数ですが校正紙を E メール添付にて担当までお送りください。
- ※弊館での広報実績資料とさせていただきます。後日、掲載誌（紙）、URL、番組収録の DVD、CD などお送りいただければ幸いです。

## 『東海道旅めぐり - しずおか二峠六宿 - 』

### 広報用画像データ申込書

静岡市東海道広重美術館 広報担当 行

Fax. 054-375-5321 E-mail. info@tokaido-hiroshige.jp

■ご希望の作品番号にチェックをつけてください

1.  展覧会ポスターイメージ
2.  歌川広重『五十三次名所図会 十七 由井 薩多嶺親しらす』
3.  歌川広重『東海道 十六 五十三次之内 蒲原』
4.  歌川広重『富士三十六景 駿河三保之松原』
5.  歌川広重『五十三次 由井』

貴社名：

媒体名：

ご担当者名：

TEL：

FAX：

E-mail：

画像到着希望日： 月 日 時頃 ※指定可能時間 10:00～16:00

掲載予定日（コーナー名）： 月 日

#### 〈使用条件〉

※作品写真の使用目的は、本展のご紹介のみとさせていただきます。なお、本展覧会終了後の使用はできませんのでご了承ください。

※ご使用の際には、画像のトリミングや、別の画像との合成、文字乗せ等をご遠慮ください。

※各画像のキャプション及びクレジットを記名の上、ご使用ください。

※ご使用の際には、お手数ですが校正紙をEメール添付にて担当までお送りください。

※弊館での広報実績資料とさせていただきます。後日、掲載誌（紙）、URL、番組収録のDVD、CDなどお送りいただければ幸いです。

本プログラムをご紹介いただく際は、ご連絡をお願いいたします。

Tel 054-375-4454 / Fax 054-375-5321 info@tokaido-hiroshige.jp