

第1回

これも五十三次 ～広重が描いた三つの東海道～

【同時開催】駿河めいしょ ～しずおかを浮世絵でめぐる～

Part1 3/31(火)～4/26(日) 日本橋～興津

Part2 4/28(火)～5/31(日) 江尻～赤坂

Part3 6/2(火)～7/5(日) 藤川～京

美術館の持つ広重の「東海道五十三次」シリーズより、それぞれ判型の異なる3シリーズ(「隷書」、「行書」、「狂歌入」)をご紹介します! 宿場ごとに見比べをお楽しみください。



1.Part1展示



2.Part2展示



3.Part3展示

- 1.東海道 一 五十三次 日本橋
【隷書東海道】歌川広重
- 2.東海道五十三次之内 鞠子
【行書東海道】歌川広重
- 3.東海道五拾三次 京 三条大橋ノ圖
【狂歌入東海道】歌川広重

第2回

うきよえ探検隊! ～浮世絵に描かれた〇〇を探せ～

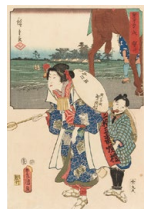
【同時開催】浮世絵教室 ～浮世絵に描かれた情報～

Part1 7/7(火)～8/2(日) Part2 8/4(火)～9/6(日)

浮世絵の中には変わった格好の人や動物、宣伝広告やヒット祈願など様々な情報が描き込まれています。“うきよえ探検隊”になって絵の中の〇〇を探してみましょ!



東海道 京都名所之内 島原
落合芳幾



雙筆五十三次 袋井
歌川広重・三代歌川豊国

第3回

二大街道 ～東海道と中山道～

Part1 9/8(火)～10/11(日) 『木曾海道六拾九次之内』

Part2 10/13(火)～11/15(日) 『東海道五拾三次之内』(保永堂版)

江戸と京都を結ぶ二つの街道、東海道と中山道。代表作『東海道五拾三次之内』と世界でも希少な雨の中津川を含む『木曾海道六拾九次之内』をそれぞれの会期で全数展示します。



東海道五拾三次之内 由井 薩埵嶺
歌川広重

木曾海道六拾九次之内 中津川
歌川広重



第4回

江戸のデザイン帖 ～雛形本と浮世絵に見る意匠の美～

Part1 11/17(火)～12/20(日)

Part2 12/22(火)～1/24(日)

小袖の模様や櫛やキセルなどの図案を収録したデザイン集「雛形本」と当時の世相を描いた「浮世絵」。ふたつの資料で江戸の服飾やデザインを紹介します。



東海道五十三次の内 見附しづか 三代歌川豊国



東海道五十三對 島田の驛 大井川 三代歌川豊国

第5回

広重の挑戦 ～富士を描いた三十六の景～

Part1 1/26(火)～2/28(日)

Part2 3/2(火)～3/31(水) ※最終日が変わる場合があります。

広重が晩年に挑戦した富士を描いたふたつのシリーズ『不二三十六景』と『富士三十六景』。北斎とはまた趣の異なる広重の富士を紹介します。



不二三十六景 駿河富士沼



富士三十六景 駿河薩タ之海上

2020～2021 年間スケジュール

2020年

4月

5月

6月

7月

8月

9月

これも五十三次

～広重が描いた三つの東海道～

うきよえ探検隊!

～浮世絵に描かれた○○を探せ～

2020年

10月

11月

12月

1月

2021年

2月

3月

二大街道

～東海道と中山道～

江戸のデザイン帖

～雛形本と浮世絵に見る意匠の美～

広重の挑戦

～富士を描いた三十六の景～

※都合により日時、内容、展示作品等が変わる場合があります。

