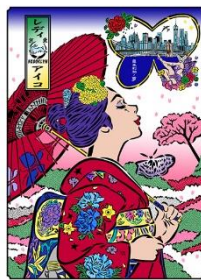


4月

LADY GO! AIKO × 江戸ガールズコレクション

4/3(火)ー6/3(日)
Part1: 4/3(火)ー4/30(月)
Part2: 5/2(水)ー6/3(日)

世界中を旅する現代の絵師AIKOの世界と、歌川派の絵師による女性にフィーチャーした浮世絵を一挙に展示します。時代を超えて愛される「ガールズ」たちの世界をお楽しみください。



『亜米利加ノ夢春』 AIKO



『東海道五十三對 府中名産阿部茶』 歌川広重

5月

6月

出張日本平動物園 うきよえどうぶつ館

同時開催：絵で解くなぞなぞ判じ絵の世界

6/5(火)ー8/12(日)
Part1: 6/5(火)ー7/8(日)
Part2: 7/10(火)ー8/12(日)

江戸時代のどうぶつたちが美術館に大集合！身近などうぶつや物語のどうぶつ、衣装や建物にデザインされたものまで。浮世絵の中に隠れた様々などどうぶつたちにぜひ会いに来てください。



『月百姿 玉兔 孫悟空』 月岡芳年 静岡県立中央図書館蔵



『萩に猪』 歌川広重

7月

8月

五館同時開催 広重没後160周年記念

めいしよ広重

同時開催：しずおか二峠六宿

8/14(火)ー11/25(日)

Part1: 8/14(火)ー9/17(月) 『富士三十六景』、『不二三十六景』ほか
Part2: 9/19(水)ー10/21(日) 『東海道五拾三次之内』(保永堂版)
Part3: 10/23(火)ー11/25(日) 『名所江戸百景』ほか

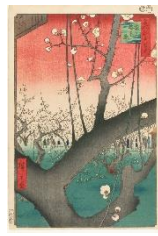
名所絵師 広重を代表するシリーズ作品を中心に公開。広重の描く“富士”“東海道”“江戸”の逸品をお楽しみください。



『富士三十六景 薩埵之海上』 歌川広重



『東海道五拾三次之内 日本橋 朝之景』 歌川広重



『名所江戸百景 亀戸梅屋舗』 歌川広重

9月

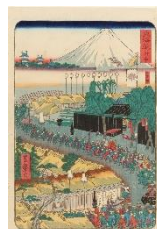
10月

11月

城たび！ -お城で旅する東海道-

11/27(火)ー2/3(日)
Part1: 11/27(火)ー12/27(木)
Part2: 1/5(土)ー2/3(日)

武者絵などでは戦いの舞台として描かれるお城。そんなお城ですが名所絵ではその地を代表するランドマークとしての平和な姿が描きこまれています。浮世絵を通して江戸時代のお城めぐりの旅にでてみませんか？



『東海道 府中』 歌川芳盛



『東海道五十三次之内 吉田 豊川 吉田橋』 歌川広重



『東海道之内 膳所 矢橋の帰帆』 豊原国周

12月

1月

江戸のそら

同時開催：
職人ワザ -浮世絵を支える彫りと摺り-

2/5(火)ー3/31(日)
Part1: 2/5(火)ー3/3(日)
Part2: 3/5(火)ー3/31(日)

雨や雪、月夜…広重は江戸のそらを表情豊かにあらわします。幻の作品「木曾海道六拾九次之内 中津川」(雨の景)をはじめとした“そら”の作品をお楽しみください。



『木曾海道六拾九次之内 中津川』 歌川広重



『木曾海道六拾九次之内 洗馬』 歌川広重

3月