

四月

五月

3/31 [火] - 5/31 [日]



## 徳川家康公顕彰四百年記念事業 東海道旅めぐりーしずおか二峠六宿ー

旅情あふれる『五十三次名所圖會』（豎絵東海道）、『東海道五十三次之内』（寫屋版東海道）と共に、静岡市内の東海道「二峠六宿」を描いたバラエティ豊かな名品を紹介。

左 歌川広重『五十三次名所圖會 十七 田井 薩多禰親しらす』 当館蔵  
右 歌川広重『東海道 十六 五十三次之内 蒲原』 当館蔵



六月

七月

6/2 [火] - 8/9 [日]



## 徳川家康公顕彰四百年記念事業 広重となぞなぞ浮世絵 ー名所絵で見る判じ絵の世界ー

地名や道具名を絵で解くなぞなぞ「判じ絵」。その種明かしとなる広重の名所絵『東都名所』や『名所江戸百景』を併せて展示する。

左上 歌川重宣（二代広重）『勝手道具はんじもの下』（一部）蛇足庵蔵 《答え》茶釜（茶をたてるガマガエル）  
左下 一鶴斎芳藤『東海道五十三次はんじ物』（一部）蛇足庵蔵 《答え》箱根（函・逆さのねこくこね）  
右 歌川広重『富士三十六景 はこねの湖すい』 当館蔵



八月

九月

8/11 [火] - 11/15 [日]



## 徳川家康公顕彰四百年記念事業 家康と広重の東海道

広重の代表作『東海道五拾三次之内』（保永堂版東海道）、「隷書東海道」、幕末の絵師たちによる「御上洛東海道」と共に、徳川家ゆかりの宝物や静岡市の伝統工芸品を紹介。

左上 歌川広重『東海道 十八 五十三次 興津 清見かせき 清見寺』 当館蔵  
左下 歌川広重『東海道五拾三次之内 田井 薩多禰』 当館蔵  
右 二代歌川国綱『東海道名所之内 久能山』 当館蔵



十月

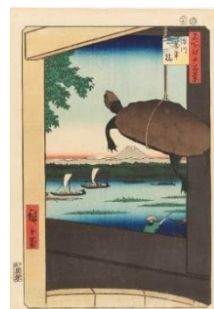
十一月

11/17 [火] - 2016/1/31 [日]

## はんがのけしきー浮世絵・新版画・現代版画ー

広重の名品『木曾海道六拾九次之内』をはじめ、浮世絵の復興を目指した新版画、現代の創作版画を紹介。時代と共に変化した、風景版画の歴史をたどる。

左 歌川広重『木曾海道六拾九次之内 洗馬』 当館蔵  
右 歌川広重『名所江戸百景 深川萬年橋』 当館蔵



十二月

一月

2/2 [火] - 3/31 [木]

## 浮世絵のあか

広重晩年の傑作『名所江戸百景』をはじめとした赤が印象的な名品と共に、浮世絵にも通じる染料「紅花」など、天然の素材を用いた美術家・辻けいの作品から、赤の表現を探る。

左 歌川広重『名所江戸百景 浅草金龍山』 当館蔵  
右 三代歌川豊国『東海道五十三次之内 田井 志のぶ』 当館蔵



二月

三月

※都合により日程、内容、展示作品等が変更となる場合がございます。最新情報は随時 WEB サイトにて公開いたします。

休館日：毎週月曜日（祝日の場合は開館、翌平日休館）、年末年始  
上記の他、設備修繕を目的として2週間程度休館を予定しております。