

令和6年度 第1回企画展

## 双筆

～めいしよ広重×にかほ豊国～

2024年4月2日(火)～5月26日(日)

Part1 4月2日(火)～4月29日(月・祝)

Part2 5月1日(水)～5月26日(日)

主催：静岡市、静岡市東海道広重美術館(指定管理者:特定非営利活動法人ヘキサプロジェクト)

## 展覧会概要

嘉永六年(1853)刊の評判記『江戸寿那古細撰記』の浮世絵師番付に「豊国にかほ(似顔) 国芳むしや(武者) 広重めいしよ(名所)」と紹介された幕末の歌川派を代表する三人の絵師。本展ではその内の二人、名所風景を得意とした広重と役者・美人を得意とした三代豊国(国貞)に注目。互いの得意とするジャンルをそれぞれが担当し、一枚の絵に描き分けた「双筆」の作品。Part1では、東海道を題材に広重が宿場風景、三代豊国がその宿場に関連する人物を描いた『雙筆五十三次』を展示。Part2では、江戸の名高い料理屋を題材に広重が料理屋の風物や特徴、三代豊国が役者の似顔絵で人物を描いた『東都高名會席盡』を展示し、それぞれの会期にて紹介します。

※各会期で絵画作品は全点展示入替があります。

**開館時間** 午前9時～午後5時(入館は閉館の30分前まで)  
休館日: 毎週月曜日(祝日の場合は開館、翌平日休館)

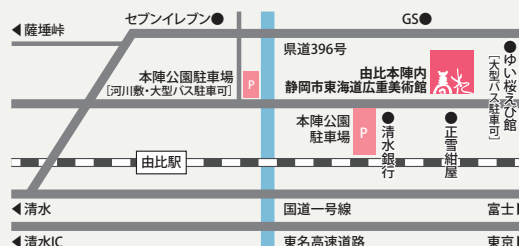
**入館料** 一般520円(410円)  
大学生・高校生310円(250円)  
中学生・小学生130円(100円)

※静岡市在住または通学している中学生以下及び、静岡市在住の70才以上の方は無料

※身体障害者手帳等をご持参の方及び介助者は無料

※()は20名以上の団体料金

**アクセス** <電車をご利用の場合>  
JR東海道本線「由比」駅下車後 徒歩25分、タクシー5分  
<お車をご利用の場合>  
東名高速清水ICから国道1号経由約20分  
○美術館駐車場 21台(由比本陣公園 無料駐車場)

静岡市東海道広重美術館  
SHIZUOKA CITY TOKAIDO HIROSHIGE MUSEUM of ART

## 展示室 | 双筆 ～めいしよ広重 × にかほ豊国～

### Part1: 雙筆五十三次



[Part1 展示作品] 歌川広重、三代歌川豊国  
『雙筆五十三次 江尻 三保の松 羽衣の松』  
当館蔵



[Part1 展示作品] 歌川広重、三代歌川豊国  
『雙筆五十三次 宮 熱田駅 寝覚里 遠景』  
当館蔵

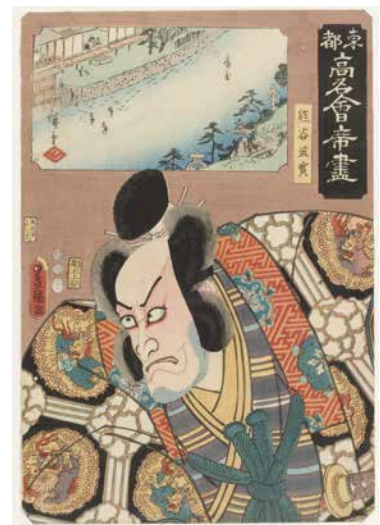
### Part2: 東都高名會席盡



[Part2 展示作品] 歌川広重、三代歌川豊国  
『東都高名會席盡 海老屋 海老ざこの十』  
当館蔵



[Part2 展示作品] 歌川広重、三代歌川豊国  
『東都高名會席盡 まつのすし すしや娘お里』  
当館蔵



[Part2 展示作品] 歌川広重、三代歌川豊国  
『東都高名會席盡 扇屋 熊谷直實』  
当館蔵

## | 関連企画

## 関連企画：当館学芸員によるギャラリートーク

□ 日 時：2024年4月14日(日)、5月5日(日) 13:00～13:30

□ 参加費：無料 ※入館料別途

・ミュージアムショップにて整理券をお受取りいただき、開催時間になりましたらエントランスホールにお集まり下さい。

由比本陣記念館「御幸亭」開館30周年記念  
御幸亭×静岡市東海道広重美術館

## 浮世絵スタンプラリー

期間  
5.11<sup>±</sup>  
▶ 19<sup>日</sup>

御幸亭、静岡市東海道広重美術館、由比宿交流館内にある5か所の  
ポイントを巡り、1枚の「浮世絵」を完成させるスタンプラリー。

完成した「浮世絵」で素敵な浮世絵商品、由比特産品をプレゼント。

詳しくは、ホームページをご覧ください。



画像はイメージです

## Ⅰ 広報用画像提供のご案内

展覧会広報用として下6点のデジタルデータをご用意しております。  
ご希望の場合はメールまたはファックスにてお申込みください。



1



2



3



4



5



6

## □ 作品およびクレジット

- 1 展覧会ポスターイメージ …… © Shizuoka City Tokaido Hiroshige Museum of Art
- 2 歌川広重、三代歌川豊国 …… 『雙筆五十三次 江尻 三保の松 羽衣の松』 静岡市東海道広重美術館蔵
- 3 歌川広重、三代歌川豊国 …… 『雙筆五十三次 宮 熱田駅 寝覚里 遠景』 静岡市東海道広重美術館蔵
- 4 歌川広重、三代歌川豊国 …… 『東都高名會席畫 海老屋 海老ざこの十』 静岡市東海道広重美術館蔵
- 5 歌川広重、三代歌川豊国 …… 『東都高名會席畫 まつのすし すしや娘お里』 静岡市東海道広重美術館蔵
- 6 歌川広重、三代歌川豊国 …… 『東都高名會席畫 扇屋 熊谷直實』 静岡市東海道広重美術館蔵

### 〈使用条件〉

※作品写真の使用目的は、本展のご紹介のみとさせていただきます。なお、本展覧会終了後の使用はできませんのでご了承ください。  
 ※ご使用の際には、画像のトリミングや、別の画像との合成、文字乗せ等をご遠慮ください。  
 ※各画像のキャプション及びクレジットを明記の上、ご使用ください。  
 ※ご使用の際には、お手数ですが校正紙をEメール添付にて担当までお送りください。  
 ※弊館での広報実績資料とさせていただきますため、後日、掲載誌(紙)、URL、番組収録のDVD、CDなどお送りいただければ幸いです。

## 双筆

～めいしよ広重 × にかほ豊国～

## 広報用画像データ申込書

静岡市東海道広重美術館 広報担当 行

FAX: 054-375-5321

E-mail: info@tokaido-hiroshige.jp

 ご希望の作品番号にチェックをつけてください

- 1 展覧会ポスターイメージ …… © Shizuoka City Tokaido Hiroshige Museum of Art
- 2 歌川広重、三代歌川豊国 …… 『雙筆五十三次 江尻 三保の松 羽衣の松』静岡市東海道広重美術館蔵
- 3 歌川広重、三代歌川豊国 …… 『雙筆五十三次 宮 熱田駅 寝覚里 遠景』静岡市東海道広重美術館蔵
- 4 歌川広重、三代歌川豊国 …… 『東都高名會席盡 海老屋 海老ざこの十』静岡市東海道広重美術館蔵
- 5 歌川広重、三代歌川豊国 …… 『東都高名會席盡 まつのすし すしや娘お里』静岡市東海道広重美術館蔵
- 6 歌川広重、三代歌川豊国 …… 『東都高名會席盡 扇屋 熊谷直實』静岡市東海道広重美術館蔵

貴社名:

媒体名:

ご担当者名:

TEL:

FAX:

E-mail

画像到着希望日: 月 日

掲載予定日(コーナー名): 月 日

## 〈使用条件〉

※作品写真の使用目的は、本展のご紹介のみとさせていただきます。なお、本展覧会終了後の使用はできませんのでご了承ください。

※ご使用の際には、画像トリミングや別の画像との合成、文字乗せ等は遠慮ください。

※各画像のキャプション及びクレジットを明記の上、ご使用ください。

※ご使用の際には、お手数ですが校正紙をEメール添付にて担当までお送りください。

※弊館での広報実績資料とさせていただきます。後日、掲載誌(紙)、URL、番組収録のDVD、CDなどお送りいただければ幸いです。

本美術館及び展覧会、イベント等をご紹介いただく際は、ご連絡をお願いします。

TEL: 054-375-4454 FAX: 054-375-5321 Mail: info@tokaido-hiroshige.jp